

# VOTRE VIE ÉTUDIANTE EN 3 MOTS : ENIM, ASSOCIATIONS, FAMILLE

La vie associative est, depuis longtemps, fortement soutenue à l'ENIM. En effet, cette vie, menée à la périphérie des études, permet aux étudiants-ingénieurs de s'inscrire dans la **dynamique** de l'école et d'acquérir des "soft-skills" souvent déterminants dans leur futur **métier d'ingénieurs** (Gestion de projet, communication, management d'équipe, ...).

Solidarité, **épanouissement personnel** et maturité sont les maîtres-mots de cet engagement associatif, qui vient compléter, par l'apprentissage sur le terrain, la théorie développée en cours.

Son objectif : aider les étudiants à devenir des ingénieurs **conscients de leur rôle** et de leurs missions, **bien dans leur tête**, dans leurs corps et dans leurs relations avec les autres.

Quand on parle d'une école post-bac, on pense tout de suite à une chose : les associations. Elles sont d'ailleurs considérées comme un critère important par la Commission des Titres d'Ingénieur (CTI) ! Sans elles, l'école ne serait pas habilitée à appeler les étudiants « ingénieurs » en fin de parcours.

**Zoom sur les différentes associations !**



# PRÉSENTATION DES ASSOCIATIONS ÉTUDIANTES DE L'ENIM

**1 BDE**

ENTREPRENDRE

SOLIDARITE

CULTURE

VOLONTARIAT

COHESION

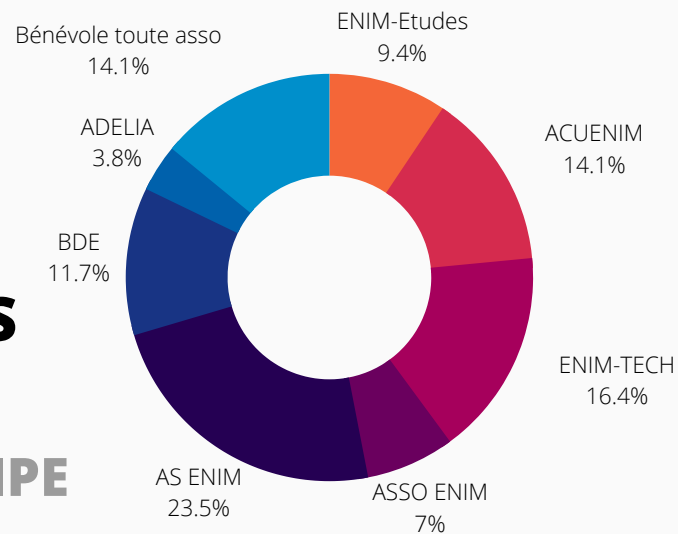
**6 ASSOCIATIONS**

TECHNOLOGIE

**900 INSCRITS**

ESPRIT D'EQUIPE

OUVERTURE D'ESPRIT



## LE BDE EN QUELQUES MOTS...



De toutes les associations, il en est une qui régit la vie étudiante : le Bureau Des Élèves, plus connu sous l'abréviation BDE. Celui-ci sert de **messenger** entre l'administration et les étudiants, au même titre que les élus au Conseil de l'école. Mais n'y voyez rien de politique ! Les membres du BDE sont avant tout au service de leurs camarades.

Au quotidien, le BDE s'occupe aussi de la gestion du bon fonctionnement de la **cafétéria**, qui offre un espace de restauration pour les étudiants le midi et permet le soir de se retrouver en dehors des horaires scolaires avec ses **camarades**. Il existe également une **boutique**, qui fournit aux étudiants et aux personnels des goodies et des vêtements à l'effigie de l'école.

Un autre aspect important du BDE est d'assurer une **bonne communication**. En effet, toutes les informations venant de l'administration ou des autres associations de l'école sont transmises via différents outils (Mailing, Facebook, Instagram).

## ... PRÉSENTATION DES ASSOCIATIONS



**L'ACUENIM**, l'association culturelle de l'ENIM, s'implique activement dans la réalisation et l'organisation d'**événements culturels** de grande envergure au sein de l'école. Ces activités sont aussi nombreuses que variées. Les étudiants sont libres d'organiser tous les projets qui leur tiennent à cœur. De nombreux clubs composent l'association, comme le **club musique** (COM'ZIK), le **club photo** (COM'PHOTO), le **journal de l'école** (L'ENIMITABLE), le **club de design** (COM'GRAPH), ou encore le club jeux de société et jeux vidéo (COM'JEUX).

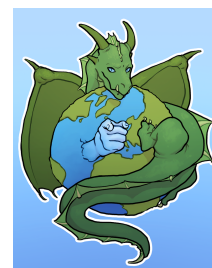
**L'ENIM-TECH** est l'**association technologique** de l'ENIM. De nombreux étudiants s'y retrouvent pour développer et partager leur passion pour **la conception et la mécanique**, au travers de nombreux clubs comme l'ERT (ENIM Racing Team), ou encore le club Solex, organisant chaque année une **course de Solex** à l'ENIM. Elle est aussi en charge du **club robotique**, le CRENIM. Chaque année ce club construit un ou deux robots pour la Coupe de Belgique et de France. Il participe aux coupes en collaboration avec le club robotique de L'ENIB (BREST) depuis 2017, sous le nom de **ENigma Robotics**.



**L'ASENIM**, l'**association sportive** de l'ENIM, a pour but de permettre à ses adhérents la pratique de tous les sports inscrits au registre FNSU (200 licenciés FNSU et 700 adhérents). L'association propose ainsi de développer la **pratique du sport** (aussi bien collectif qu'individuel) chez les étudiants ingénieurs. De plus, il est possible pour chacun, au sein de l'ASENIM, d'organiser et de participer à des manifestations diverses.

Les sports proposés chaque année sont **encadrés par des étudiants ingénieurs**, comme par exemple le basket, le foot, le rugby ou le hand. Ils peuvent changer tous les ans, en fonction des **envies et des attentes** des étudiants de l'école.

**L'ASOENIM**, l'association de **solidarité** de l'ENIM, a pour but d'impliquer les étudiants de l'ENIM dans des actions à vocations **humanitaires**. Ces actions sont variées, allant des campagnes de prévention contre l'alcoolisme, des **journées mondiales du sida** et la participation au **Téléthon**. Tout ceci est organisé en partenariat avec le Comité Départemental de l'Éducation pour la Santé (CODES). Tout au long de l'année, l'association organise des campagnes de **don du sang** au sein de l'école, en partenariat avec l'EFS. Elle permet également à 2 étudiants de se préparer et de partir pour le **4L Trophy**, plus grand raid humanitaire étudiant d'Europe.



**ENIM-Études** est la **Junior Entreprise** de l'ENIM. Il s'agit du premier mouvement étudiant confédéré de France. ENIM-Études permet aux étudiants de réaliser des **études rémunérées** pour des entreprises, dans les domaines de compétences de l'ENIM (Génie industriel, Génie mécanique, Matériaux et environnement, Robotique et programmation, Communication industrielle). Pour ses administrateurs, c'est l'occasion de développer des **"hard et soft skills"** relatifs à l'ingénieur : réseau, gestion de projet, qualité, prospection, communication, management...

Texte adelia



**IL Y EN A POUR TOUT LES GOUTS !**



# SYSTÈME DE COTISATION

Pour être membre d'une association il faut cotiser. Chaque élève cotisant est donc membre du BDE et des associations affiliées au BDE.

## A quoi ai-je droit en tant que cotisant ? Et si je ne suis pas dans un club ?

- Droit de consommation à la cafétéria
- Droit de participer aux événements organisés par les différentes associations et clubs affiliés au BDE
- Réduction sur les articles vendus à la Boutique
- Réduction sur les événements et voyages organisés par les associations

Ta cotisation n'est pas obligatoire mais te permet néanmoins de profiter de nos nombreux services et réductions. Chaque année, le BDE propose de nombreux services (cafétéria, billard, réductions diverses ...) et organise de nombreuses activités au sein de l'ENIM.

## Où part mon argent ?

Une part majoritaire retourne en investissement dans l'associatif (achat de matériel, assurance, événements des clubs, entretien) et le reste dans des événements organisés par le BDE. Nous répartissons également une partie du budget du BDE aux clubs qui peuvent présenter tout au long de l'année des projets.

## Que se passe-t-il si je ne cotise pas ?

Tu ne seras pas reconnu comme membre du BDE ou membre d'autres associations affiliées. Tu ne pourras pas consommer à la cafétéria, participer aux événements organisés par les associations et malheureusement tu ne pourras pas prétendre aux réductions de chaque association (Boutique, Événement ...).

## Les tarifs ?

Entrant post bac (1ère année) : 30€ pour la 1ère et 2ème année\*

Entrant post bac+1 (2ème année) : 15€ pour la 2ème année\*

Entrant post bac+2 (3ème année) : 45€ pour la 3ème, 4ème et 5ème année\*

Entrant post bac+3 (4ème année) : 30€ pour la 4ème et 5ème année\*

\*La cotisation est valable par cycle : cycle préparatoire (1ère et 2ème année) ou cycle ingénieur. (3ème, 4ème et 5ème année)

